

Otto-von-Guericke-Universität Magdeburg, Postfach 4120, 39016 Magdeburg

An:
Dekan FMA
persönlich/vertraulich

Niels Liebau

Otto-von-Guericke-Universität Magdeburg
Universitätsplatz 2
39106 Magdeburg

Telefon: +49 391 67-51206
Telefax: +49 391 67-11140

niels.liebau@ovgu.de
www.ovgu.de

Evaluationsergebnisse LV-FMA31 - WiSe19/20

Sehr geehrte Lehrende, sehr geehrter Lehrender,

hiermit erhalten sie die Evaluationsergebnisse der Lehrveranstaltung/des Moduls:
LV-FMA31 – WiSe19/20

Die Ergebnisse können Sie nun für sich und im geeigneten Rahmen mit den Studierenden auswerten. Nutzen Sie die Gelegenheit, auf die Rückmeldung der Studierenden direkt einzugehen. Gern unterstützen wir Sie bei der Umsetzung, bspw. durch Moderation eines gemeinsamen Gesprächs.

Sollten Erkenntnisse generiert worden sein, die zur generellen Weiterentwicklung des Studiengangs bzw. der Studiengänge, z.B. zur Abstimmung zwischen den Lehrangeboten, beitragen, so übermitteln Sie diese bitte entsprechend an den Studiengangsverantwortlichen bzw. die Studiengangsverantwortliche, ggfls. auch an den Studiendekan bzw. die Studiendekanin. Die jährlich stattfindenden Studiengangsgespräche können zudem als Austauschplattform genutzt werden, um Erkenntnisse zu teilen und zur Weiterentwicklung der Qualität der Studiengänge beizutragen.

Für Ihre Fragen und Vorhaben zur Qualitäts- und Lehrentwicklung stehen wir gern zur Verfügung, sprechen Sie uns an.

Bei Fragen zur individuellen Lehrgestaltung, der Interpretation von Evaluationsergebnissen und der Generierung von Handlungskonzepten können Sie auch das Team von fokus:LEHRE konsultieren. Das labor:LEHRE bietet zudem regelmäßige kostenfreie und zertifizierbare hochschuldidaktische Workshops und Austauschformate im Bereich Lehrentwicklung an.

Die Original-Evaluationsbögen werden zum Ende des Semesters vernichtet. Die ausgewerteten Daten werden systemisch archiviert.

Mit freundlichen Grüßen
Franziska Genge, Niels Liebau

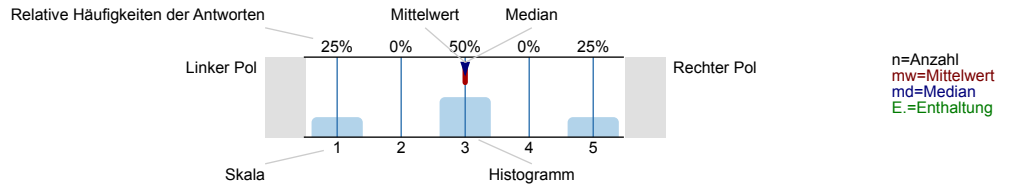
www.qualitaet.ovgu.de

Anlage:

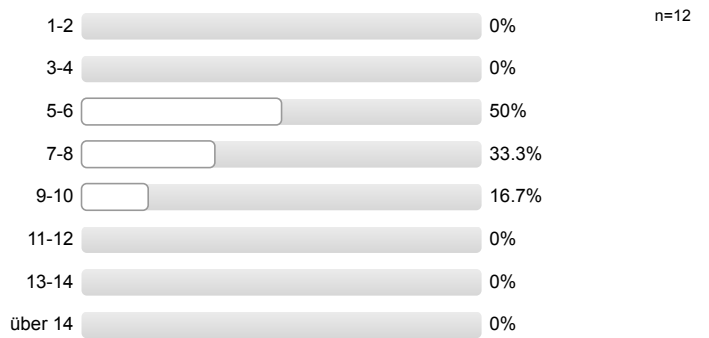
Auswertungsteil der geschlossenen Fragen

Legende

Frage



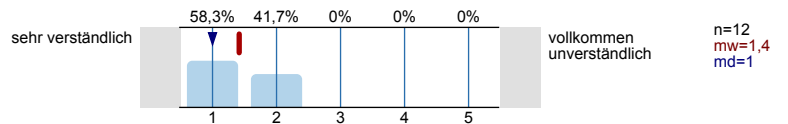
Fachsemester



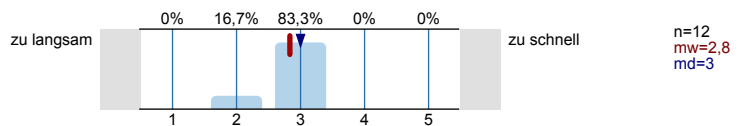
Geschlecht



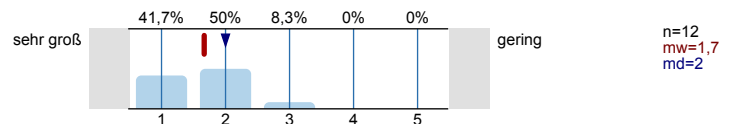
Wie erklärt die/der Vorlesende?



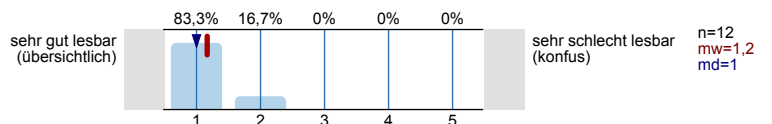
Wie ist die Vortragsgeschwindigkeit der/des Vorlesenden?



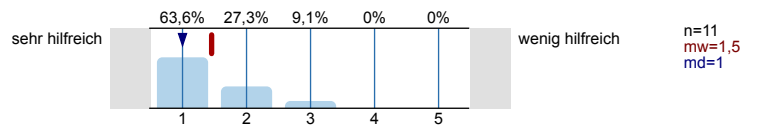
Wie bewerten Sie das Engagement der/des Vorlesenden?



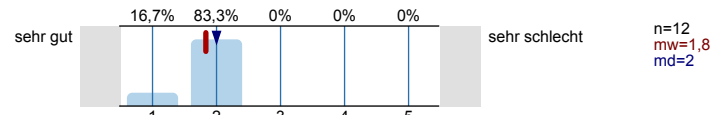
Wie ist das Tafelbild bzw. die Wandprojektion?



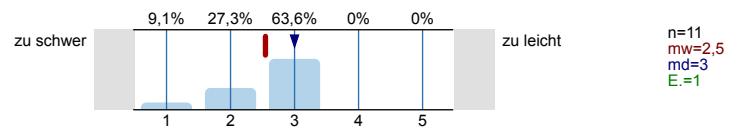
Sofern ein Skript verfügbar ist: als wie hilfreich empfinden Sie dieses?



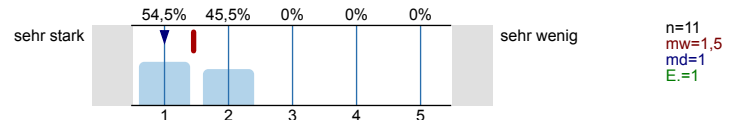
Wie beurteilen Sie den Ablauf der Übungsveranstaltung?



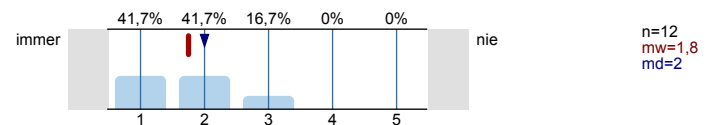
Wie bewerten Sie die Schwierigkeit der Übungsaufgaben?



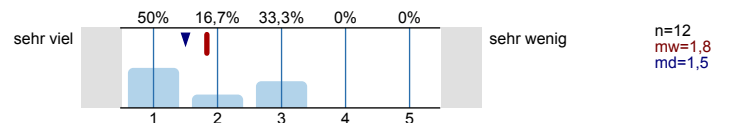
In welchem Maße sind Vorlesung und Übung aufeinander abgestimmt?



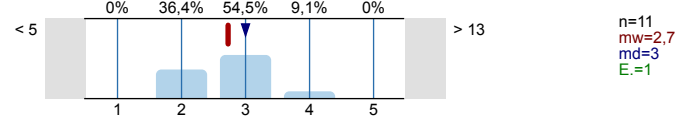
Wie oft nehmen Sie an der Vorlesung teil?



Wie viel haben Sie von der LV profitiert, wie viel haben Sie gelernt?



Wie viele Stunden pro Woche benötigen Sie **insgesamt** für die LV?
(Vorlesungsbesuch + Übungsbesuch + Nacharbeit + Hausaufgaben)



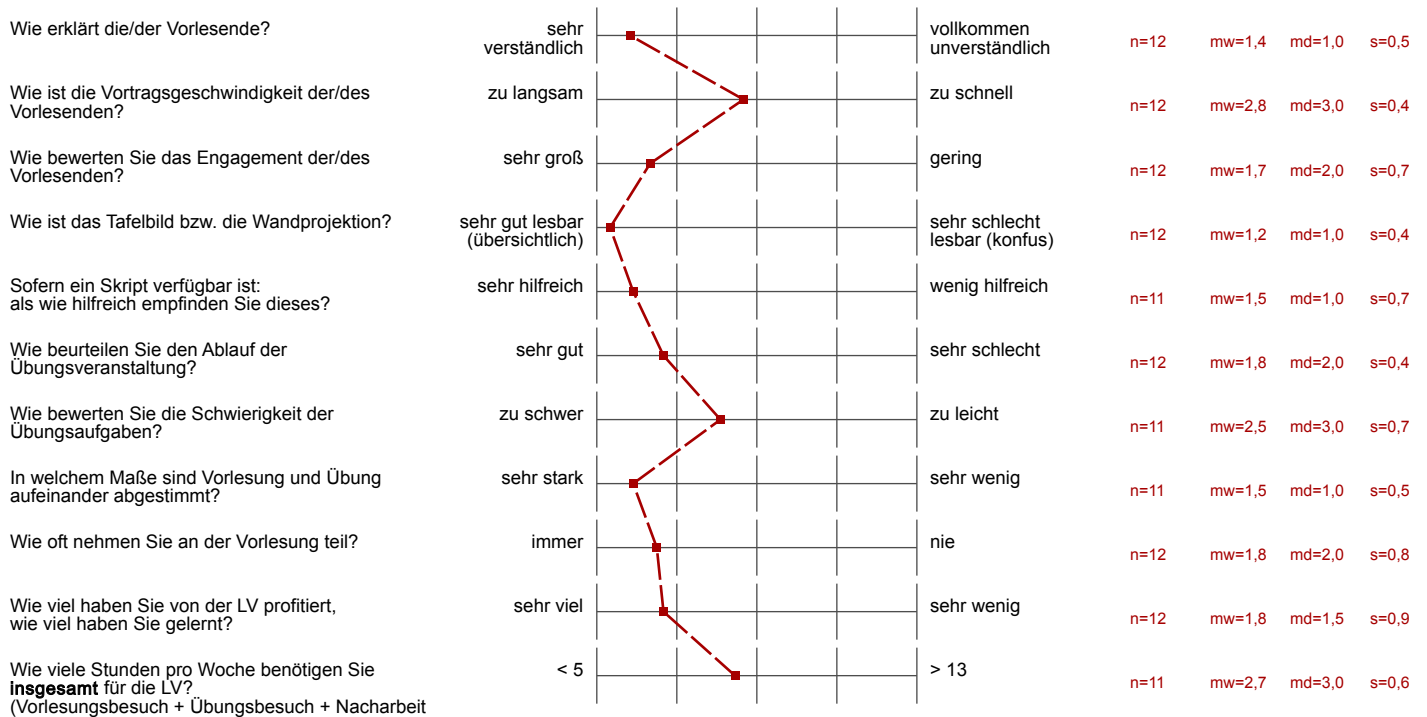
Profillinie

Teilbereich: Fakultät für Mathematik (FMA)

Name der/des Lehrenden: Dekan FMA

Titel der Lehrveranstaltung: LV-FMA31
(Name der Umfrage)

Verwendete Werte in der Profillinie: Mittelwert



Auswertungsteil der offenen Fragen

Anmerkungen