



DER KANZLER

DEZERNAT
STUDIENANGELEGENHEITEN
K32

Daniel Grupski

Otto-von-Guericke-Universität Magdeburg
Universitätsplatz 2
39106 Magdeburg

Telefon: +49 391 67-11206
Telefax: +49 391 67-11140

daniel.grupski@ovgu.de
www.ovgu.de

Otto-von-Guericke-Universität Magdeburg, Postfach 4120, 39016 Magdeburg

An:
Dekan FMA
persönlich/vertraulich

Evaluationsergebnisse LV-FMA26

Sehr geehrter Herr Dekan FMA,

Sie erhalten hier die Evaluationsergebnisse Ihrer Lehrveranstaltung: LV-FMA26.
Bei Rückfragen stehe ich Ihnen gerne zur Verfügung.

Fragebogen Typ FMA-3.

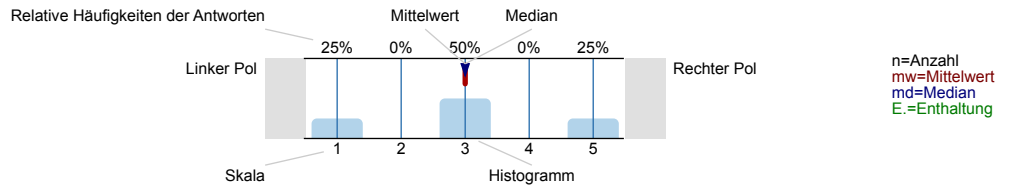
Mit freundlichen Grüßen
Daniel Grupski

Anlage
Auswertungsbericht

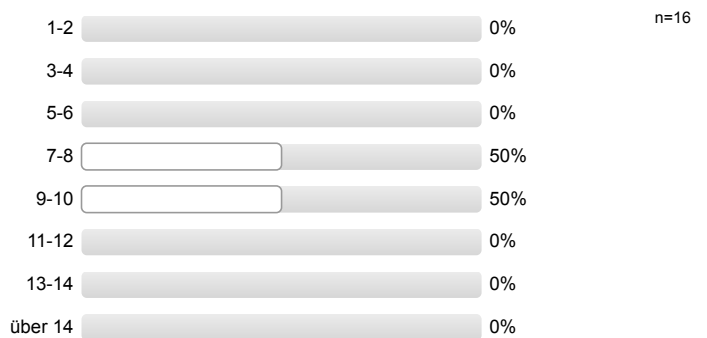
Auswertungsteil der geschlossenen Fragen

Legende

Frage



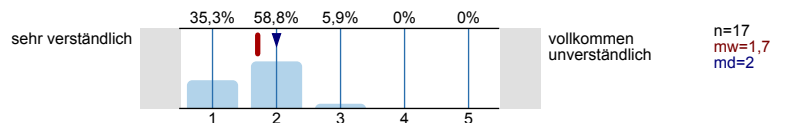
Fachsemesterzahl



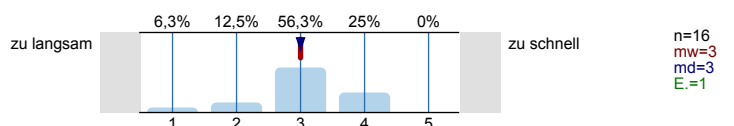
Geschlecht



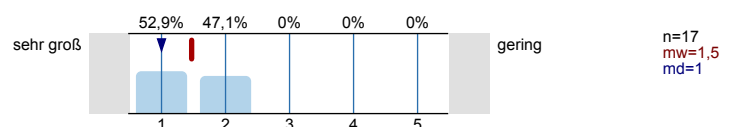
Wie erklärt die/der Vorlesende?



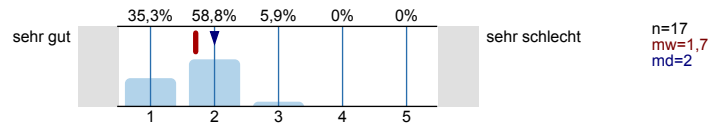
Wie ist die Vortragsgeschwindigkeit der/des Vorlesenden?



Wie bewerten Sie das Engagement der/des Vorlesenden?



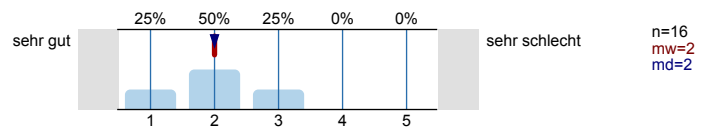
Wie ist das Tafelbild bzw. die Wandprojektion?



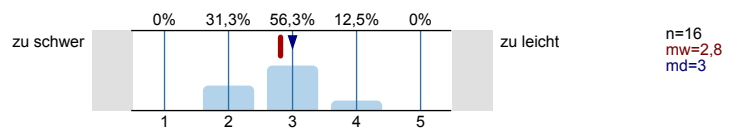
Sofern ein Skript verfügbar ist: als wie hilfreich empfinden Sie dieses?

Es wird keine Auswertung angezeigt, da die Anzahl der Antworten zu gering ist.

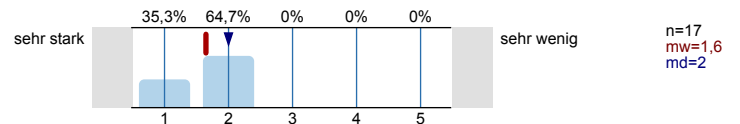
Wie beurteilen Sie den Ablauf der Übungsveranstaltung?



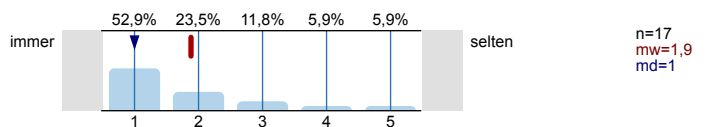
Wie bewerten Sie die Schwierigkeit der Übungsaufgaben?



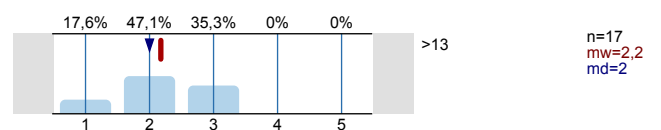
In welchem Maße sind Vorlesung und Übung aufeinander abgestimmt?



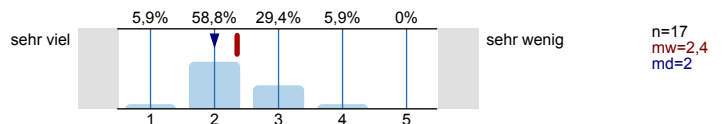
Wie oft nehmen Sie an der Vorlesung teil?



Zeitaufwand



Wie viel haben Sie von der LV profitiert, wie viel haben Sie gelernt?

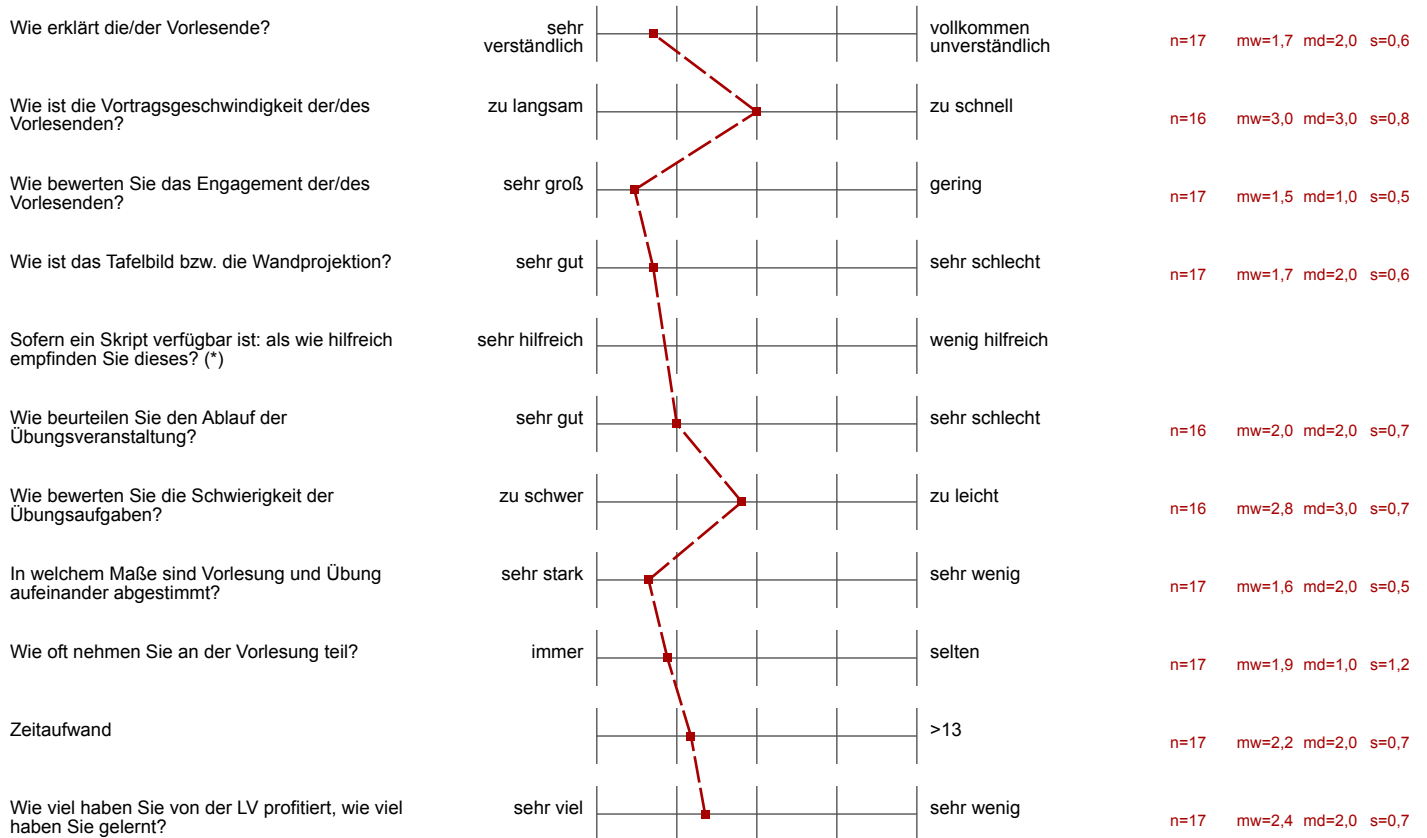


Profillinie

Teilbereich: Fakultät für Mathematik (FMA)

Name der/des Lehrenden: Dekan FMA
 Titel der Lehrveranstaltung: LV-FMA26
 (Name der Umfrage)

Verwendete Werte in der Profillinie: Mittelwert



(*) Hinweis: Wenn die Anzahl der Antworten auf eine Frage zu gering ist, wird für die Frage keine Auswertung angezeigt.